

## studie saalbau "city" einwohnergemeinde rohnbach

### **machbarkeitsstudie**

m 1:100  
objekt: 1920 10\_01 15.11.10 a.j.

## Saalbau "City"

### Ausgangslage:

Der Gemeinderat von Rohrbach prüft die Variante eines Saal-Neubaus im Bereich des Restaurant Bahnhof in Rohrbach. Dabei steht eine gemeinsame Nutzung einerseits vom Betreiber des Restaurant Bahnhof, wie auch eine autonome Nutzung durch die Ortsvereine und die öffentliche Hand im Vordergrund.

Es soll ein einfacher kostengünstiger Bau mit möglichst vielseitiger Nutzung werden.

Als Standort steht der nicht überbaute Teil der Parzelle-Nr. 175 (Rest. Bahnhof) sowie, wenn notwendig ein Teil der Parzelle-Nr. 286 Rabiplatz (Gem. Rohrbach) zur Verfügung.

-Parz.-Nr. 175, Fläche, 1'262m<sup>2</sup> davon überbaut 527m<sup>2</sup>.

Durch den Abbruch des Holzschopfes Geb.-Nr. 286, entsteht eine freie Fläche von 735m<sup>3</sup>.

-Parz.-Nr. 286 Rabiplatz, Fläche 1'970m<sup>2</sup>.

### Technischer Bericht:

Bei der vorliegenden Studie wird eine Fläche von insgesamt 528m<sup>2</sup> überbaut (ohne Vordächer).

Davon stehen 438m<sup>2</sup> auf der Parzelle-Nr. 175 und 90m<sup>2</sup> auf der Parzelle-Nr. 286.

Die im Zwischenbau untergebrachten sanitären und technischen Einrichtungen können sowohl vom Rest. Bahnhof wie auch von Betreibern des Saals genutzt werden.

Zwischenbau:

Eingeschossig mit Unterkellerung, Massivbau mit Satteldach, gedämmt und beheizt.

Festhalle:

Eingeschossig mit Bodenplatte ohne Keller, Massivbau mit Tonnendach (es wäre auch andere Dachformen möglich) Halle gedämmt, beheizt.

### Festhalle, BGF = 379m<sup>2</sup>

-Bodenfläche inkl. Bühne 312m<sup>2</sup>

-Bühne gross, BF= 73.8m<sup>2</sup>

-Podium, BF= 36.9m<sup>3</sup>

-Nutzungskonzept Saal:

-Bankettbestuhlung, grosse Bühne (6.0x12.30m) 180 Sitzplätze.

-Konzertbestuhlung, grosse Bühne (6.0x12.30m) 240 Sitzplätze.

-Bankettbestuhlung, Podium (3.0x12.30m) 240 Sitzplätze.

-Konzertbestuhlung, Podium (3.0x12.30m) 320 Sitzplätze.

-individuelle Bankettbestuhlung für diverse Anlässe möglich.

-Magazin, Lager, BF= 38.7m<sup>2</sup>

-Platz für, Tische, Stühle und Bühnenelemente.

### Zwischenbau EG, BGF= 148m<sup>2</sup>

-Foyer und Garderobe, BF= 57m<sup>2</sup>

-Office, BF= 28.4m<sup>2</sup>

-Verkehrsfläche, BF= 43.3m<sup>2</sup>

-Behinderten Toilette, BF= 3.3m<sup>2</sup>

-Erweiterung Küche, BF=12.8m<sup>2</sup>

### Zwischenbau UG, BGF= 154.4m<sup>2</sup>

-Verkehrsfläche, BF= 20.3m<sup>2</sup>

-Toiletten Frauen, BF= 19m<sup>2</sup>

-Toiletten Männer, BF= 18.2m<sup>2</sup>

-Magazin, BF=4.3m<sup>2</sup>

-Technik, Lüftung, Heizung, Lager, BF= 71m<sup>2</sup>

### Aussenflächen, überdacht:

-Eingangsbereich, BF= 35.7m<sup>2</sup>

-Warenumschlag, BF= 35m<sup>2</sup>

SÄMTLICHE DEM EMPFÄNGER AUSGEHÄNDIGTEN ENTWÜRFE UND PLÄNE, SOWIE DIE DAMIT VERBUNDENEN BERECHNUNGEN UND DOKUMENTATIONEN BLEIBEN IM EIGENTUM DES ARCHITEKTEN (JÄGGI - ARCHITEKTUR ROHRBACH). DER EMPFÄNGER DARF DIESE DOKUMENTE ODER TEILE DARAUSS IN KEINER ART KOPIEREN, REPRODUZIEREN, VERVIELFÄLTIGEN ODER DRITTEN, WIE Z.B. ARCHITEKTEN, PLANERN ODER UNTERNEHMERN AUSHÄNDIGEN.

JEDE VERWENDUNG, AUSGENOMMEN DER EIGENGEBRAUCH, IST OHNE DAS SCHRIFTLICHE EINVERSTÄNDNIS DES ARCHITEKTEN AUSGESCHLOSSEN. VORAUSSETZUNG FÜR DIESES EINVERSTÄNDNIS IST DIE HONORIERUNG DER OBEN ERWÄHNTEN UNTERLAGEN UND AUFWENDUNGEN. ALS GRUNDLAGE FÜR DIE HONORIERUNG GILT DIE NORM SIA 102 (ORDNUNG FÜR LEISTUNGEN UND HONORARE DER ARCHITEKTEN) ODER NACH AUFGEWENDETEN STUNDEN.

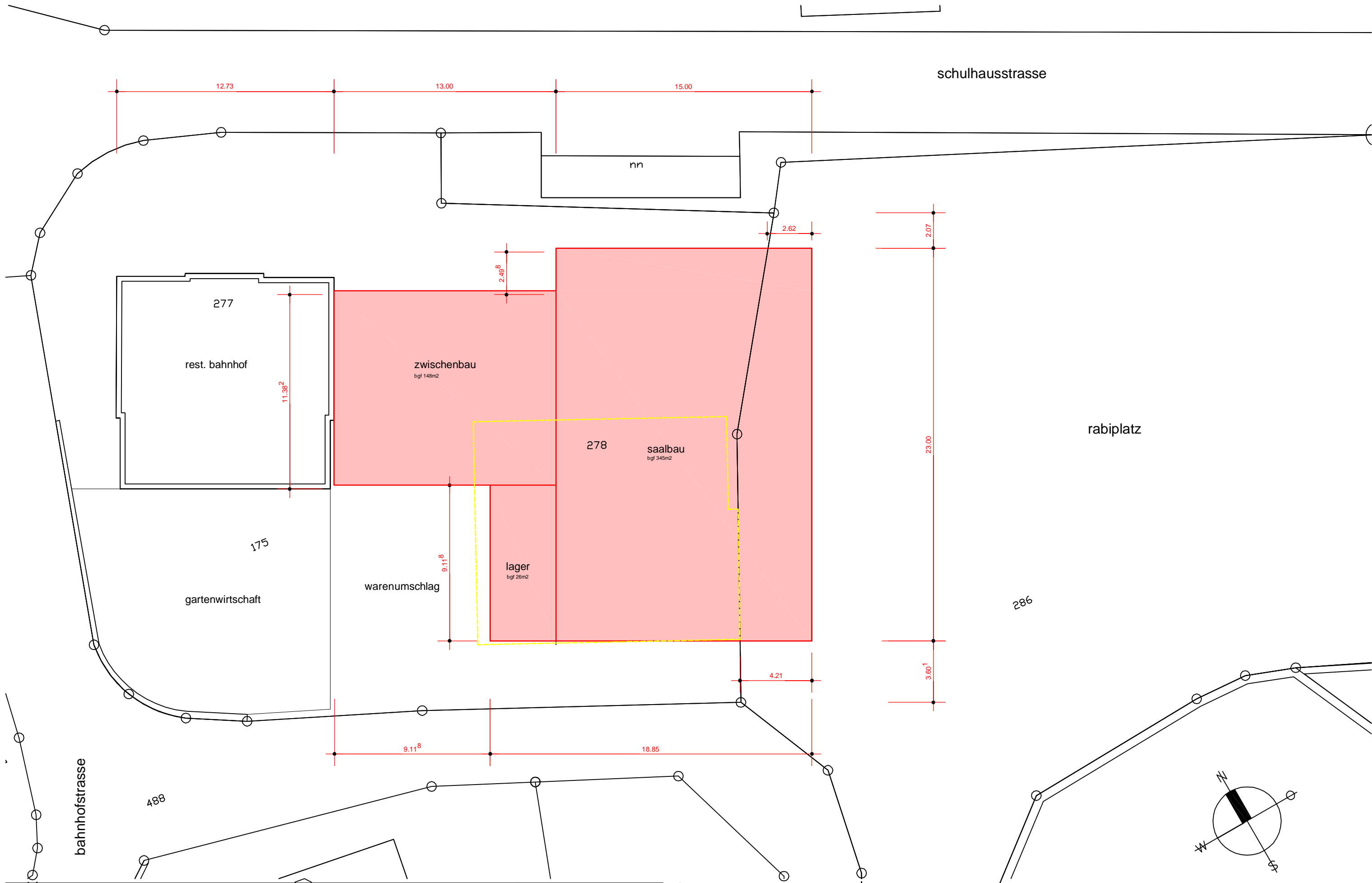


Andreas Jäggi  
Büro für Bauplanungen  
Riedmatt 480  
4938 Rohrbach  
Tel: 062 / 965 35 25  
Mobil: 079 / 334 64 39  
Fax: 062 / 965 35 27  
jaeggi-bauplanungen@bluewin.ch

studie saalbau "city" einwohnergemeinde rohrbach

beschrieb



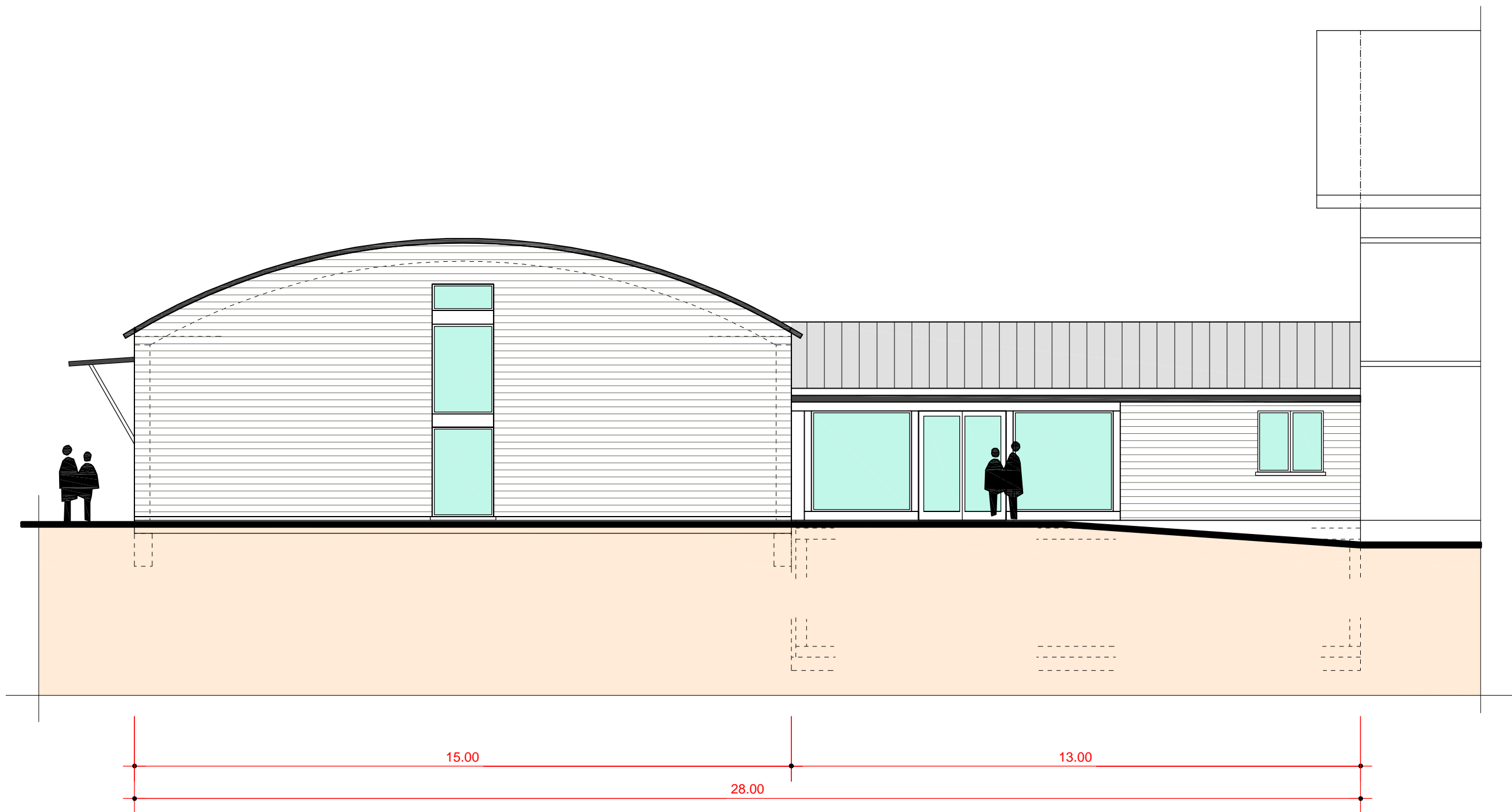


**A** *jäggi* *rohrbach* **architektur**

Andreas Jäggi  
Büro für Bauplanungen  
Riedmatt 480  
4938 Rohrbach  
Tel: 062 / 965 35 25  
Mobil: 079 / 334 64 39  
Fax: 062 / 965 35 27  
jaeggi-bauplanungen@bluewin.ch

studie saalbau "city" einwohnergemeinde rohrbach

**situation**

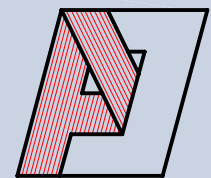
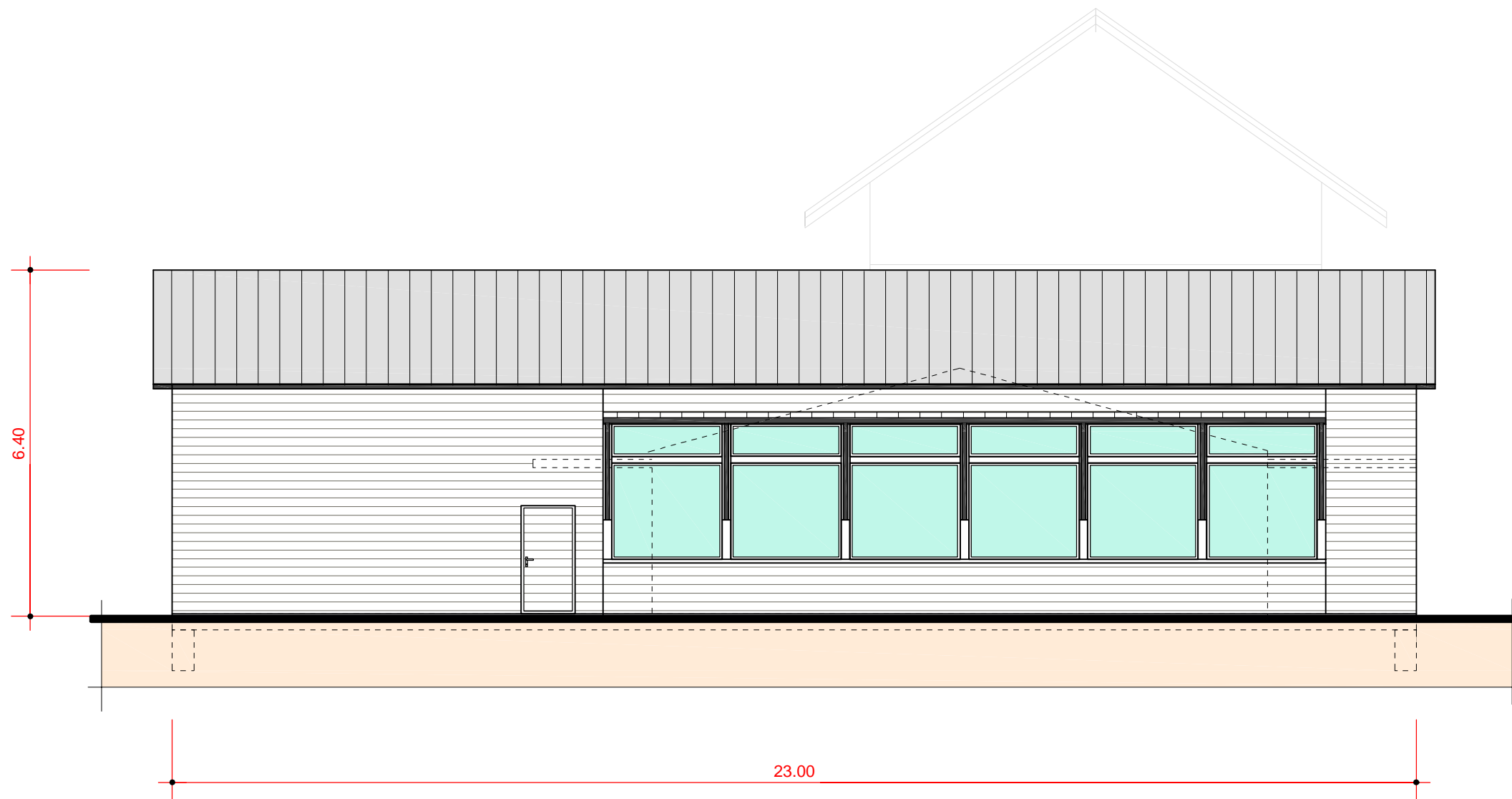



**jäggi** *rohrbach*  
**architektur**

Andreas Jäggi  
 Büro für Bauplanungen  
 Riedmatt 480  
 4938 Rohrbach  
 Tel: 062 / 965 35 25  
 Mobil: 079 / 334 64 39  
 Fax: 062 / 965 35 27  
 jaeggi-bauplanungen@bluewin.ch

studie saalbau "city" einwohnergemeinde rohrbach

**nordost-fassade**



*jäggi*

*rohrbach*

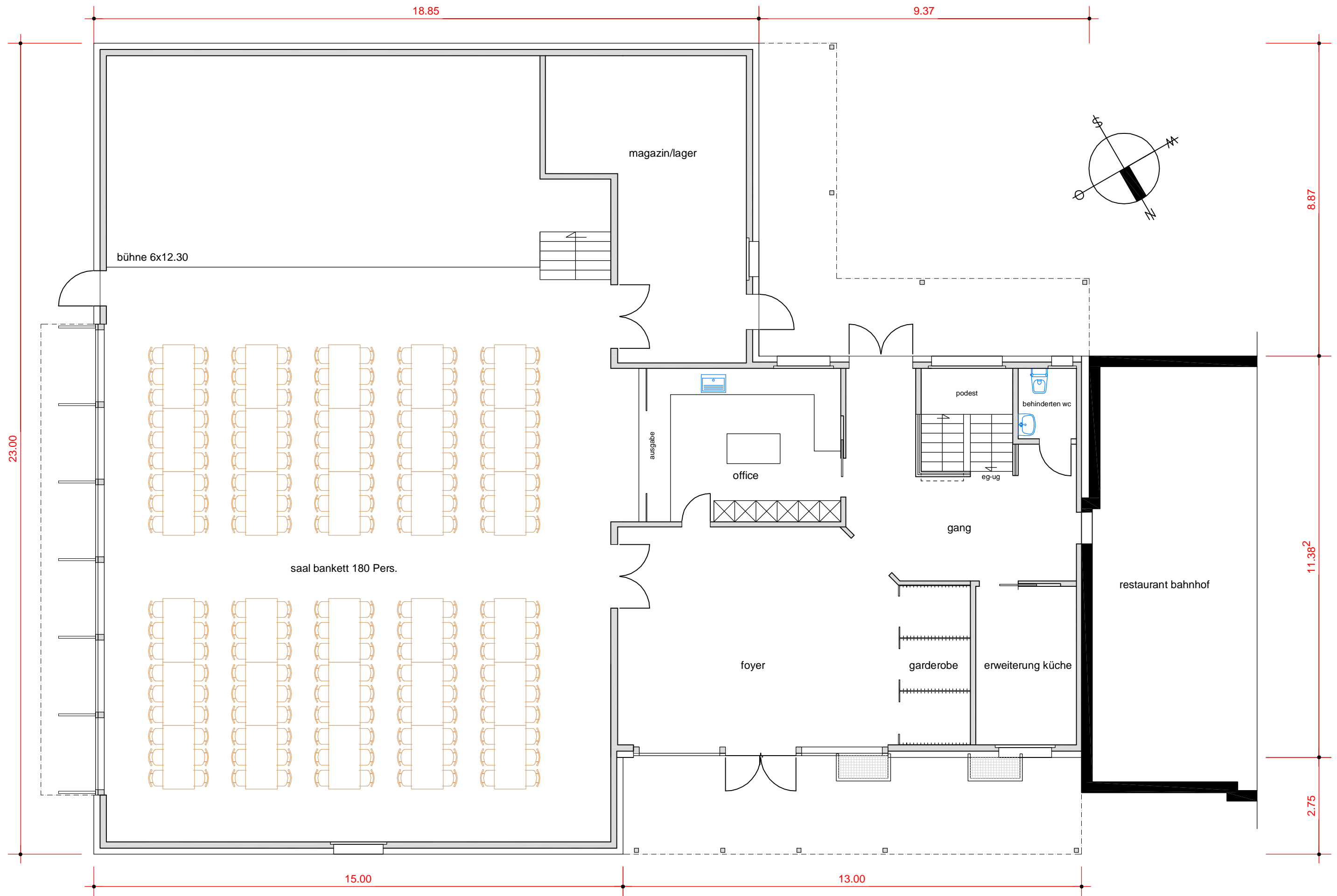
*architektur*

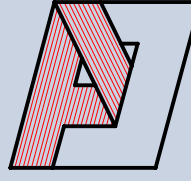
Andreas Jäggi  
Büro für Bauplanungen  
Riedmatt 480  
4938 Rohrbach  
Tel: 062 / 965 35 25  
Mobil: 079 / 334 64 39  
Fax: 062 / 965 35 27  
jaeggi-bauplanungen@bluewin.ch

studie saalbau "city" einwohnergemeinde rohrbach

**südost-fassade**

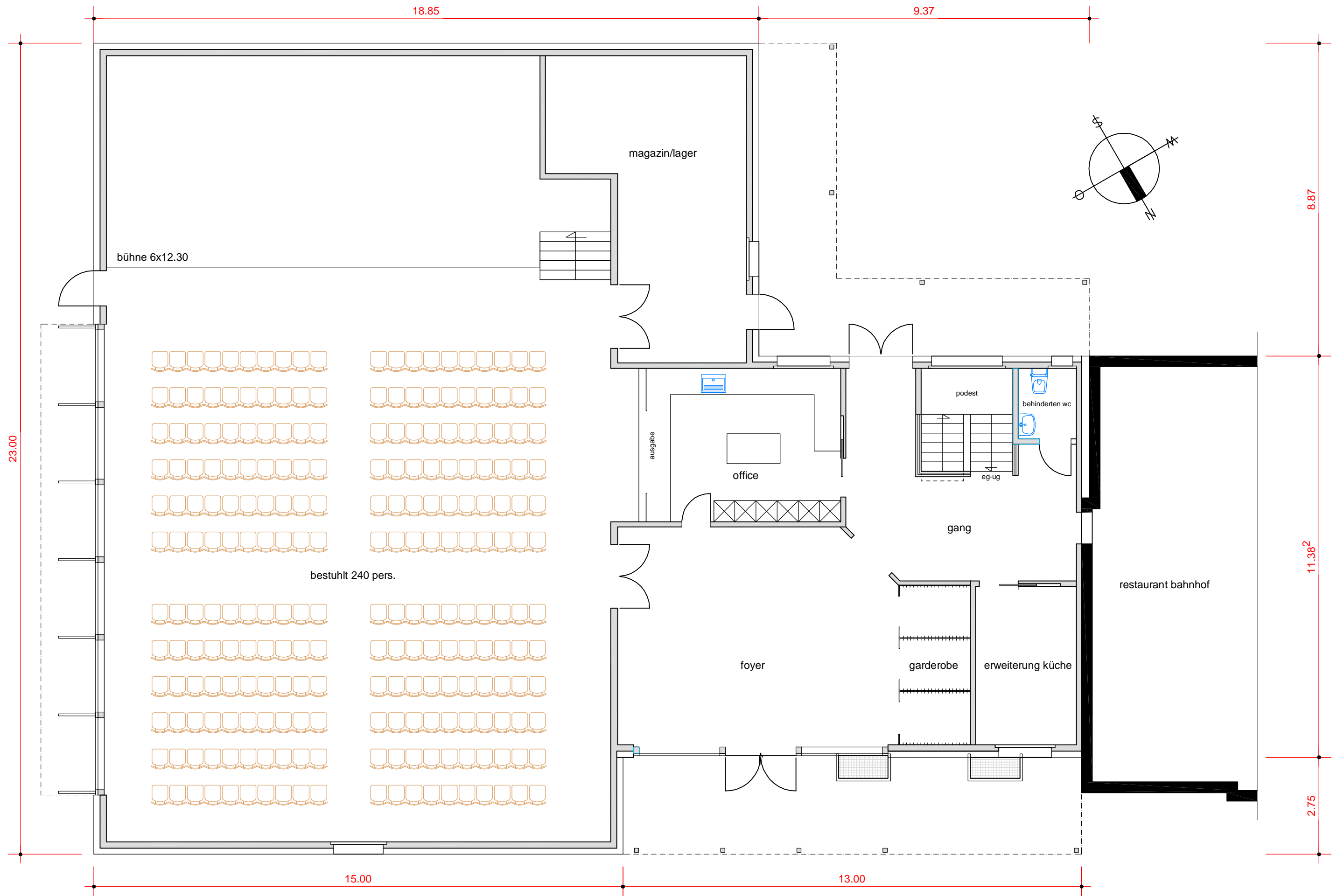
m 1:100  
objekt: 1920 10\_01 15.11.10 a.j.

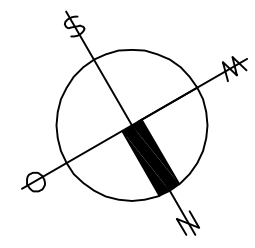
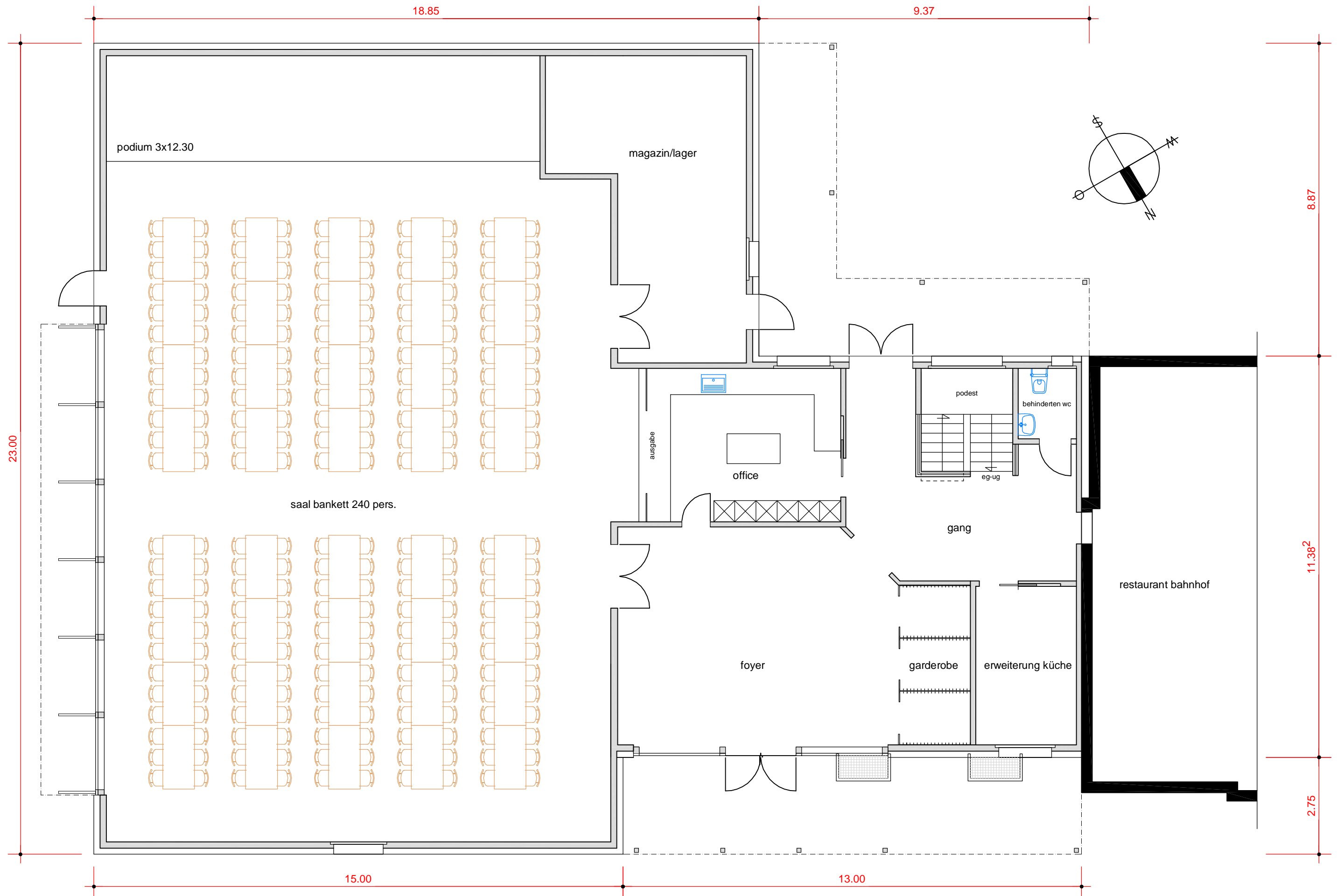



**jäggi** *rohrbach*  
**architektur**

Andreas Jäggi  
 Büro für Bauplanungen  
 Riedmatt 480  
 4938 Rohrbach  
 Tel: 062 / 965 35 25  
 Mobil: 079 / 334 64 39  
 Fax: 062 / 965 35 27  
 jaeggi-bauplanungen@bluewin.ch

studie saalbau "city" einwohnergemeinde rohrbach  
**grundriss erdgeschoss** (bankett 180 pers. bühne gross)  
 m 1:100  
 objekt: 1920 10\_01 15.11.10 a.j.





**A** *jäggi* *rohrbach* **architektur**

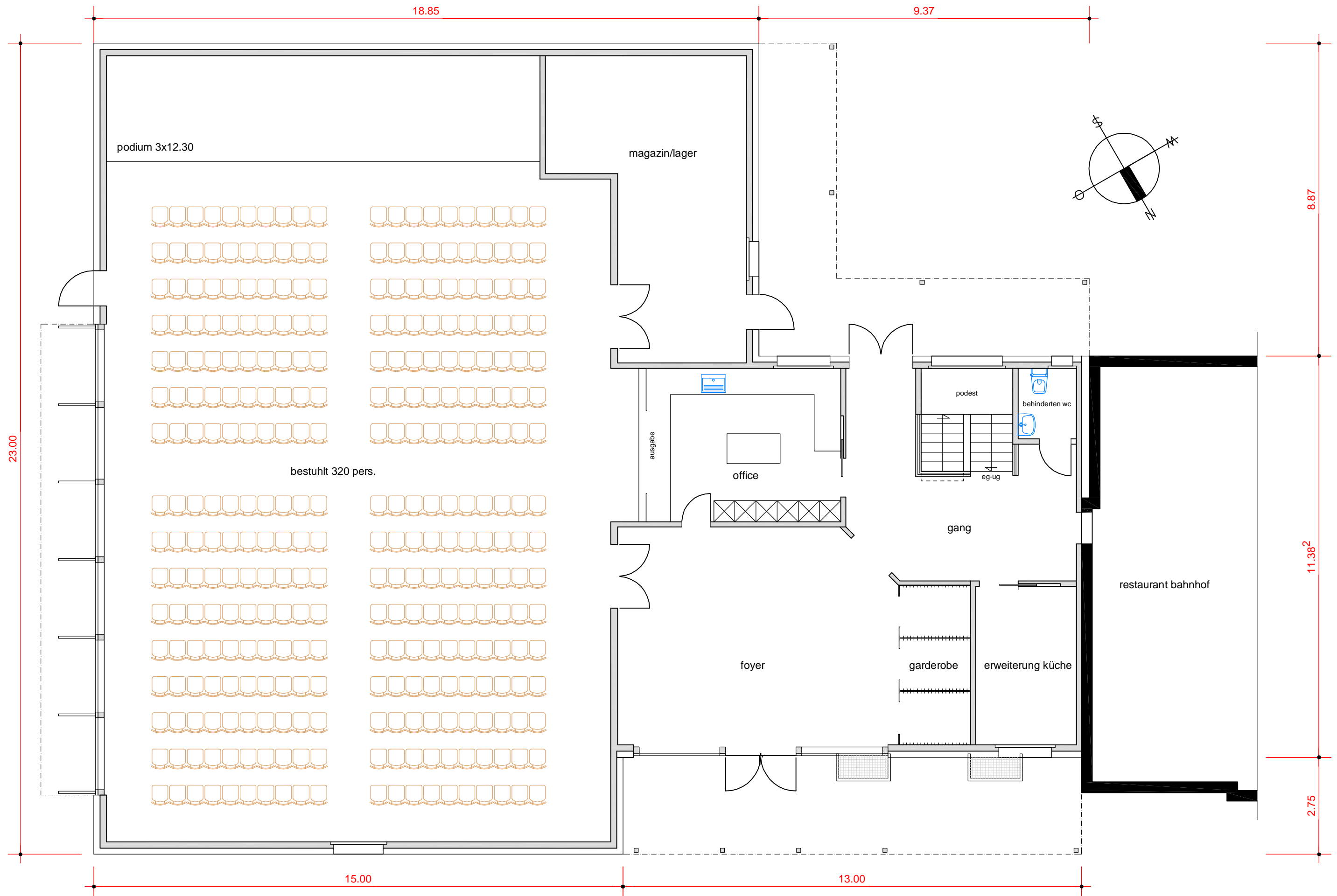
Andreas Jäggi  
 Büro für Bauplanungen  
 Riedmatt 480  
 4938 Rohrbach  
 Tel: 062 / 965 35 25  
 Mobil: 079 / 334 64 39  
 Fax: 062 / 965 35 27  
 jaeggi-bauplanungen@bluewin.ch

studie saalbau "city" einwohnergemeinde rohrbach

**grundriss erdgeschoss** (bankett 240 pers. podium)

m 1:100  
 objekt: 1920 10\_01 15.11.10 a.j.





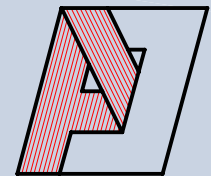
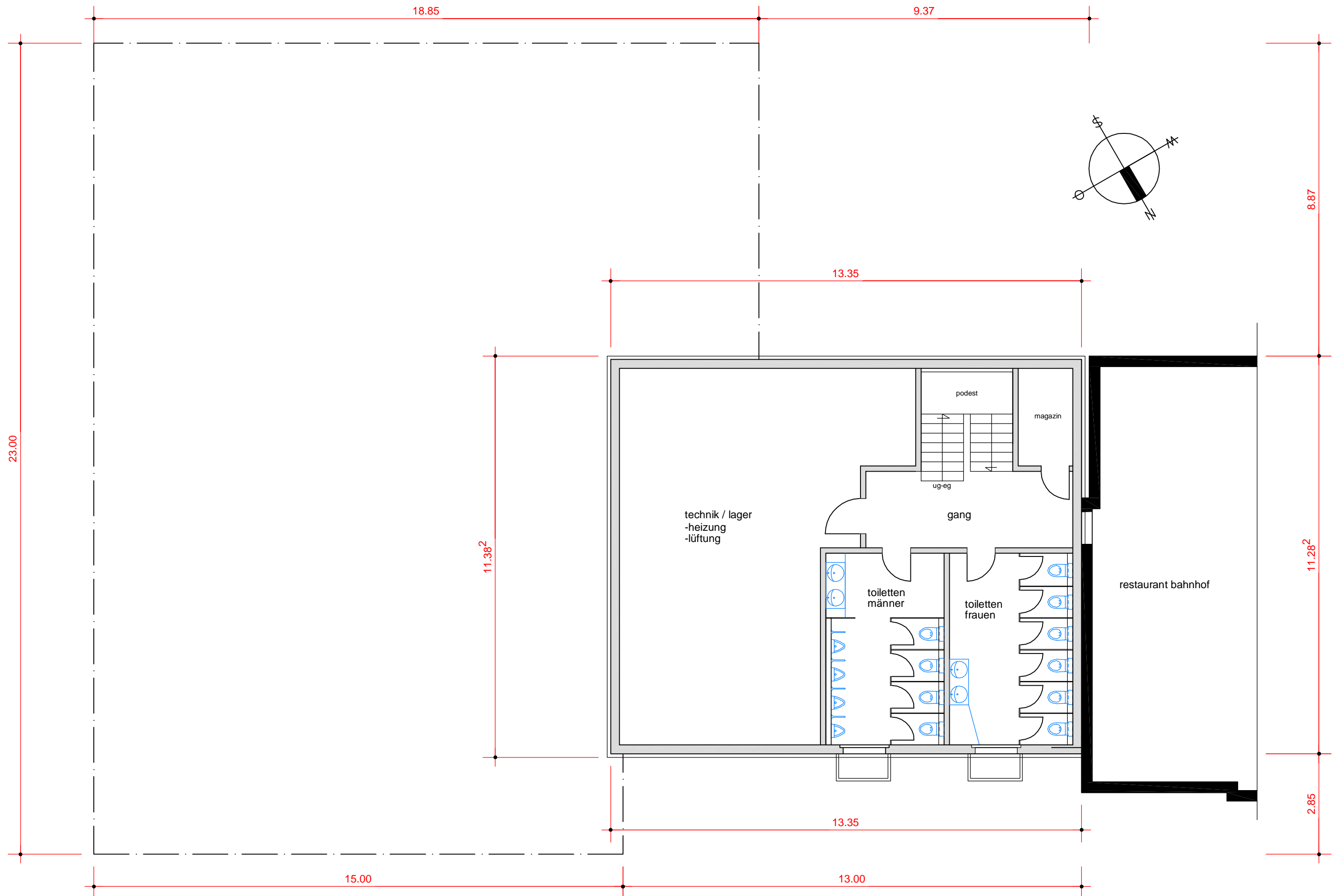
**A** *jäggi* *rohrbach* **architektur**

Andreas Jäggi  
 Büro für Bauplanungen  
 Riedmatt 480  
 4938 Rohrbach  
 Tel: 062 / 965 35 25  
 Mobil: 079 / 334 64 39  
 Fax: 062 / 965 35 27  
 jaeggi-bauplanungen@bluewin.ch

studie saalbau "city" einwohnergemeinde rohrbach

**grundriss erdgeschoss** (bankett 240 pers. podium)

objekt: 1920 10\_01 15.11.10 a.j. m 1:100



**jäggi** rohrbach  
architektur

Andreas Jäggi  
Büro für Bauplanungen  
Riedmatt 480  
4938 Rohrbach  
Tel: 062 / 965 35 25  
Mobil: 079 / 334 64 39  
Fax: 062 / 965 35 27  
jaeggi-bauplanungen@bluewin.ch

studie saalbau "city" einwohnergemeinde rohrbach

**grundriss untergeschoss / keller**

m 1:100  
objekt: 1920 10\_01 15.11.10 a.j.

