

rohrbach

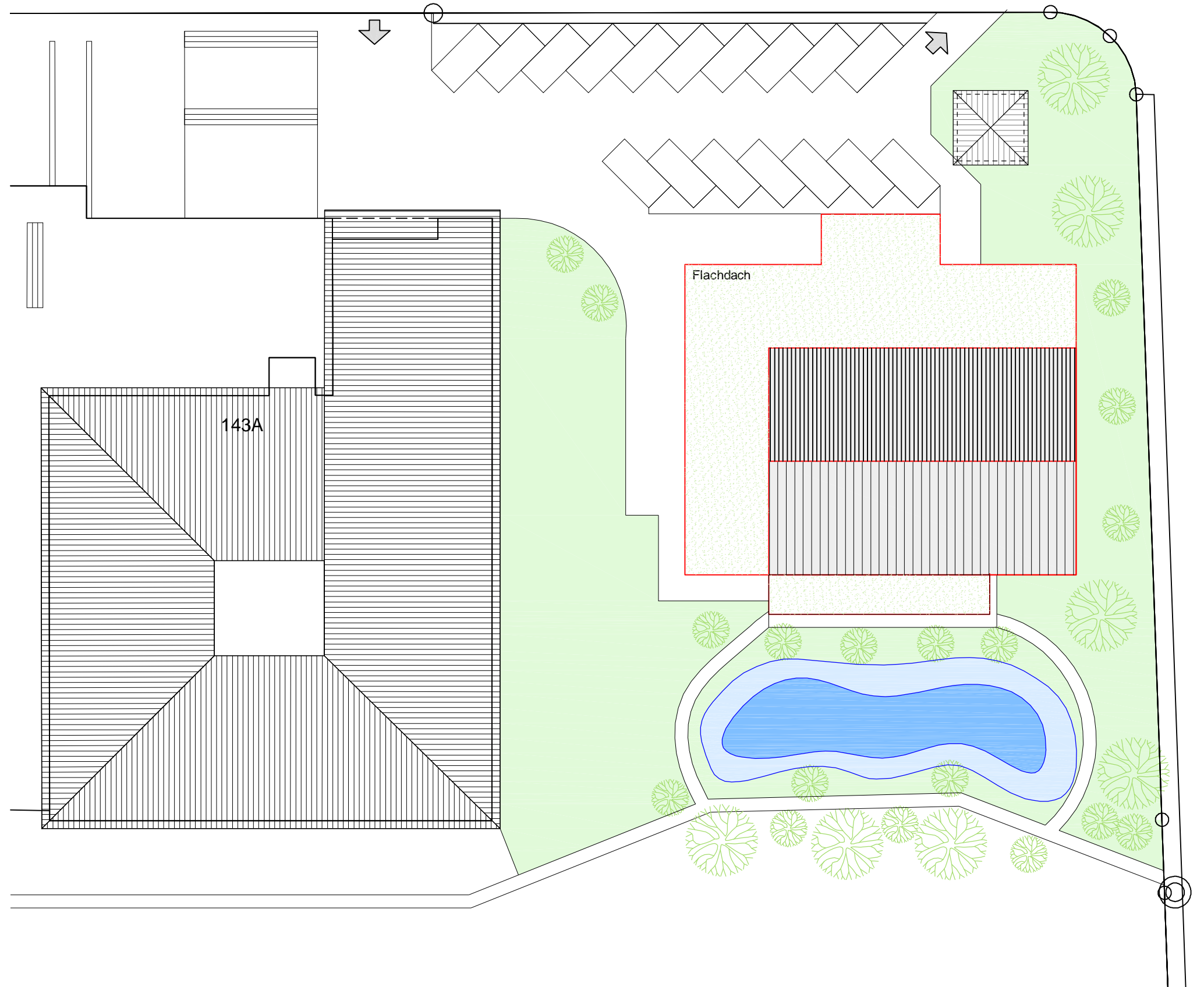
jäggi



architektur

planen bauen nutzen wohnen

Andreas Jäggi
Büro für Bauplanungen
4938 Rohrbach
Tel: 062 / 965 35 25
Fax: 062 / 965 35 27
Mobil: 079 / 334 64 39
jaeggi-bauplanungen@bluewin.ch
www.jaeggi-architektur.ch



saalbau "schulhausstrasse" einwohnergemeinde rohrbach

machbarkeitsstudie 01 schulhausstr.

m 1:x
objekt: 1920 10_01 15.09.11 a.j.

Saalbau "Schulhausstrasse"

Ausgangslage:

Der Gemeinderat von Rohrbach prüft die Variante eines Saal-Neubaus im Bereich Schulanlage an der Schulhausstrasse. Der Neubau soll eine möglichst vielseitige Nutzung ermöglichen, den Vereinen als Konzert und Theatersaal dienen, auch Versammlungen, und Ausstellungen sollten möglich sein. Aber auch die Vermietung an dritte als Bankettsaal ist ein abzudeckendes Bedürfnis.

Als Standort steht ein nicht überbauter Teil der Schulhausparzelle Nr. 742 zur Diskussion.

Die unbebaute Fläche liegt südöstlich des Schulhauses und misst ca. 3'080m².

Es soll ein einfacher kostengünstiger Bau mit möglichst vielseitiger Nutzung werden.

Bericht:

Bei der vorliegenden Studie wird eine Landfläche von ca. 3'000m² benötigt.

- Hochbauten 780 m²
- Erschliessung und Parkplätze 750 m²
- Aussenflächen, Grünanlagen und Biotop 1'470 m²

Es ist ein eingeschossiger Bau ohne Unterkellerung geplant, der Hauptbau beherbergt unter einem Satteldach den Festsaal mit Galerie.

Der Hauptbau wird auf zwei Seiten von einem Annexbau mit Flachdach eingefasst.

In diesem Teil sind, Foyer, Küche, Sanitärräume sowie diverse Nebenräume untergebracht.

Auf der Südwest-Seite ist ein überdachter Aussensitzplatz vorgesehen.

Der Bau kommt auf eine wärmegeämmte Stahlbetonplatte zu stehen und ist in Massivbauweise geplant.

Die Beheizung der Anlage soll sofern möglich, an der bestehenden Ölheizung der Schulhausanlage angeschlossen werden.

Ein Bau in Minergiestandart ist anzustreben, der Bau einer Energiegewinnungsanlage Sonnenkollektoren oder Photovoltaik sollte zumindest geprüft werden.

Festhalle, Satteldach BGF = 359.5m²

- Bodenfläche inkl. Bühne 336m²
- Bühne gross, BF= 103.6m²
- Podium, BF= 51.6m²
- Galerie, BF= 56,8m²
- Nutzungskonzept Saal:
 - Bankettbestuhlung, grosse Bühne (6.5x14.80m) 180 Sitzplätze.
 - Konzertbestuhlung, grosse Bühne (6.5x14.80m) 240 Sitzplätze.
 - Bankettbestuhlung, Podium (3.5x14.80m) 240 Sitzplätze.
 - Konzertbestuhlung, Podium (3.5x14.80m) 320 Sitzplätze.
 - individuelle Bankettbestuhlung für diverse Anlässe möglich.

Annexbau, Flachdach, BGF= 375.4m²

- Foyer und Garderobe, BF= 97.6m²
- Office und Küche, BF= 63.4m²
- Anlieferung und Lager, BF= 20.0m²
- Putzraum, Abwart, BF= 10.3 m²
- Technik und Magazin, BF= 69,6m².
- Gang / Vorraum, BF= 36.5m²
- Sanität / Schminkraum, BF=6.2m²
- Toiletten:
 - Frauen, BF= 18.0m²
 - Behinderten, BF= 3.3m²
 - Männer, BF= 15.6m²

Aussenflächen, überdacht:

- Eingangsbereich, BF= 24.5m²
- Aussensitzplatz, BF= 50m²

SÄMTLICHE DEM EMPFÄNGER AUSGEHÄNDIGTEN ENTWÜRFE UND PLÄNE, SOWIE DIE DAMIT VERBUNDENEN BERECHNUNGEN UND DOKUMENTATIONEN BLEIBEN IM EIGENTUM DES ARCHITEKTEN (JÄGGI - ARCHITEKTUR ROHRBACH). DER EMPFÄNGER DARF DIESE DOKUMENTE ODER TEILE DARAUSS IN KEINER ART KOPIEREN, REPRODUZIEREN, VERVIELFÄLTIGEN ODER DRITTEN, WIE Z.B. ARCHITEKTEN, PLANERN ODER UNTERNEHMERN AUSHÄNDIGEN.

JEDE VERWENDUNG, AUSGENOMMEN DER EIGENGEBRAUCH, IST OHNE DAS SCHRIFTLICHE EINVERSTÄNDNIS DES ARCHITEKTEN AUSGESCHLOSSEN. VORAUSSETZUNG FÜR DIESES EINVERSTÄNDNIS IST DIE HONORIERUNG DER OBEN ERWÄHNTEN UNTERLAGEN UND AUFWENDUNGEN. ALS GRUNDLAGE FÜR DIE HONORIERUNG GILT DIE NORM SIA 102 (ORDNUNG FÜR LEISTUNGEN UND HONORARE DER ARCHITEKTEN) ODER NACH AUFGEWENDETEN STUNDEN.

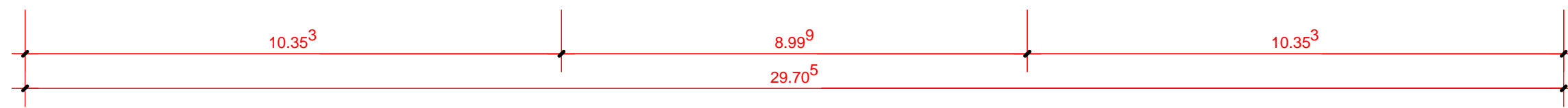
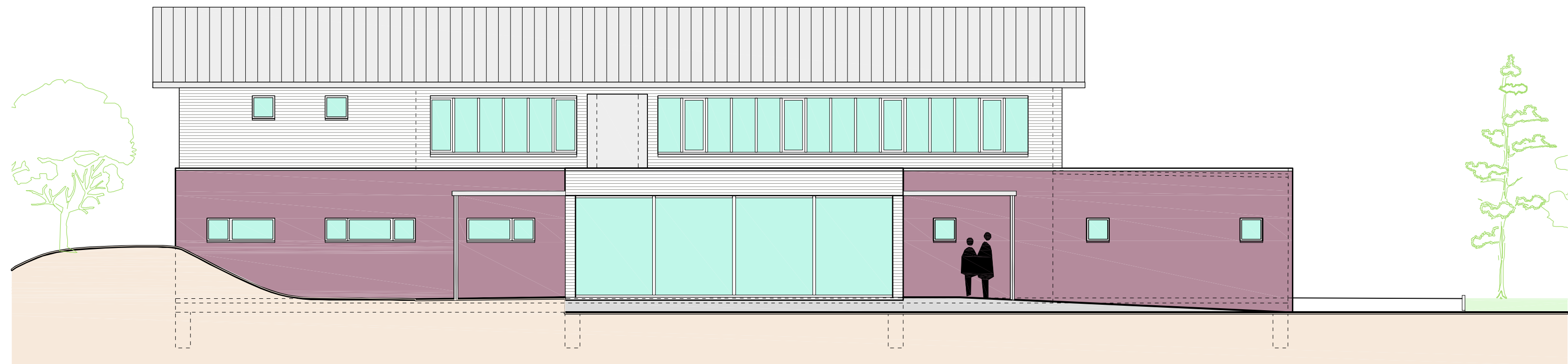


jäggi *rohrbach*
architektur

Andreas Jäggi
Büro für Bauplanungen
Riedmatt 480
4938 Rohrbach
Tel: 062 / 965 35 25
Mobil: 079 / 334 64 39
Fax: 062 / 965 35 27
jaeggi-bauplanungen@bluewin.ch

studie saalbau "schulhausstrasse" einwohnergemeinde rohrbach

beschrieb

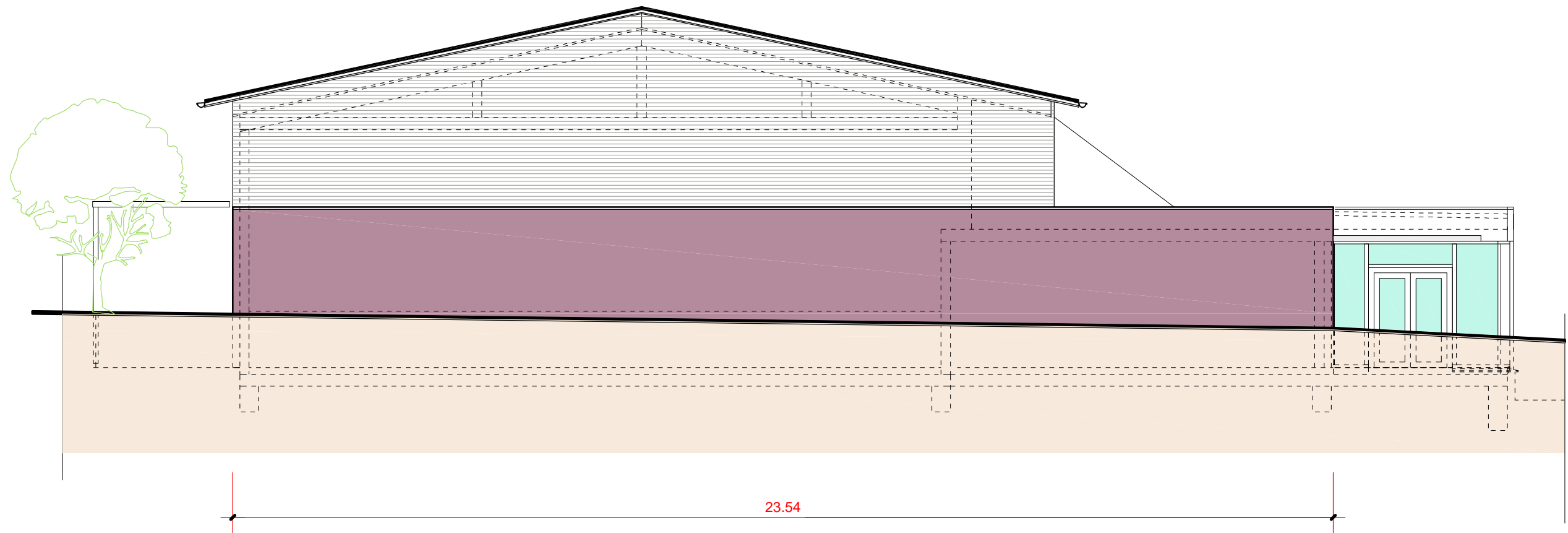



jäggi *rohrbach*
architektur

Andreas Jäggi
 Büro für Bauplanungen
 Riedmatt 480
 4938 Rohrbach
 Tel: 062 / 965 35 25
 Mobil: 079 / 334 64 39
 Fax: 062 / 965 35 27
 jaeggi-bauplanungen@bluewin.ch

studie saalbau "schulhausstrasse" einwohnergemeinde rohrbach

nordost - fassade



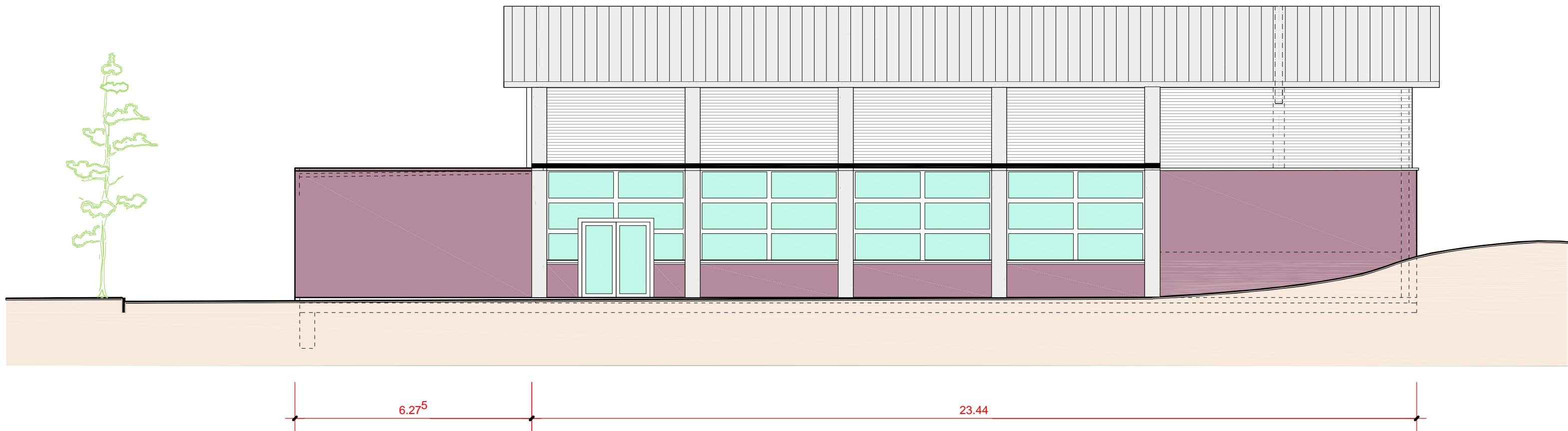

jäggi *rohrbach*
architektur

Andreas Jäggi
 Büro für Bauplanungen
 Riedmatt 480
 4938 Rohrbach
 Tel: 062 / 965 35 25
 Mobil: 079 / 334 64 39
 Fax: 062 / 965 35 27
 jaeggi-bauplanungen@bluewin.ch

studie saalbau "schulhausstrasse" einwohnergemeinde rohrbach

südost - fassade

m 1:x
objekt: 1920 10_01 15.09.11 a.j.



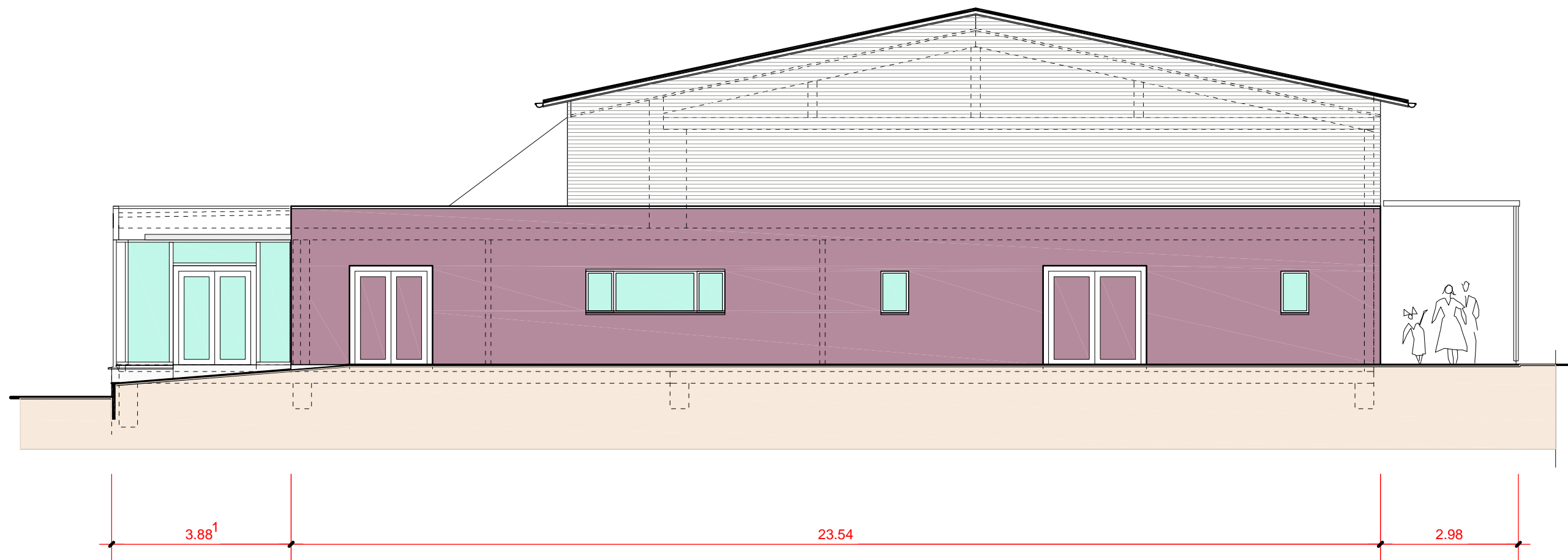

jäggi *rohrbach*
architektur

Andreas Jäggi
 Büro für Bauplanungen
 Riedmatt 480
 4938 Rohrbach
 Tel: 062 / 965 35 25
 Mobil: 079 / 334 64 39
 Fax: 062 / 965 35 27
 jaeggi-bauplanungen@bluewin.ch

studie saalbau "schulhausstrasse" einwohnergemeinde rohrbach

südwest - fassade

m 1:x
objekt: 1920 10_01 15.09.11 a.j.

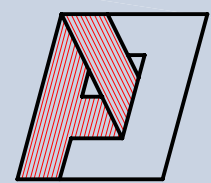
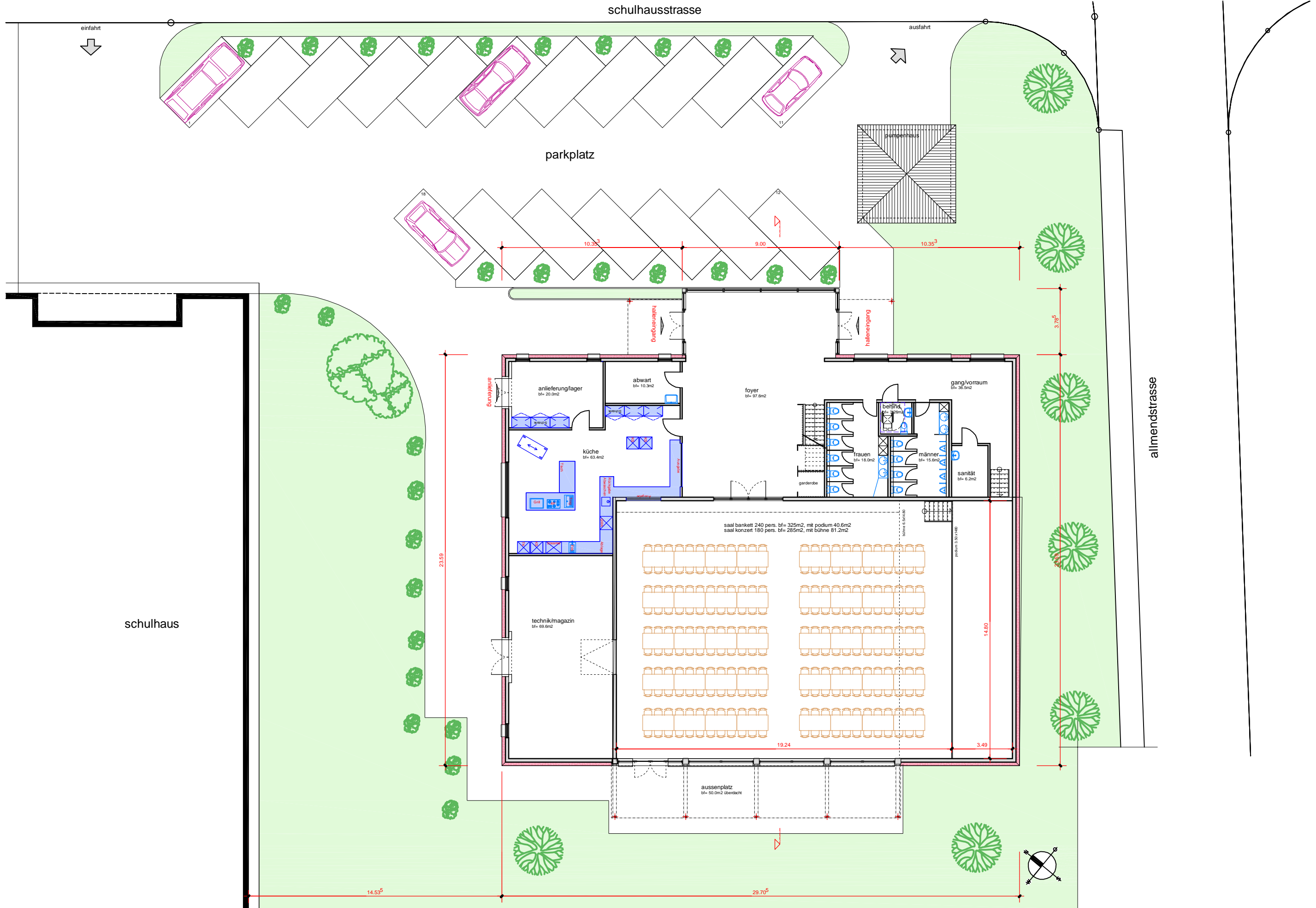



jäggi *rohrbach*
architektur

Andreas Jäggi
 Büro für Bauplanungen
 Riedmatt 480
 4938 Rohrbach
 Tel: 062 / 965 35 25
 Mobil: 079 / 334 64 39
 Fax: 062 / 965 35 27
 jaeggi-bauplanungen@bluewin.ch

studie saalbau "schulhausstrasse" einwohnergemeinde rohrbach

nordwest-fassade



jäggi rohrbach
architektur

Andreas Jäggi
Büro für Bauplanungen
Riedmatt 480
4938 Rohrbach
Tel: 062 / 965 35 25
Mobil: 079 / 334 64 39
Fax: 062 / 965 35 27
jaegi-bauplanungen@bluewin.ch

studie saalbau "schulhausstrasse" einwohnergemeinde rohrbach

grundriss erdgeschoss

m 1:x
objekt: 1920 11_01 15.09.11 a.j.

